

上げ下げ窓

ご使用前に確認してください

●必ず、P.5「第1章 安全にお使いいただくために」を確認したうえでご使用ください。

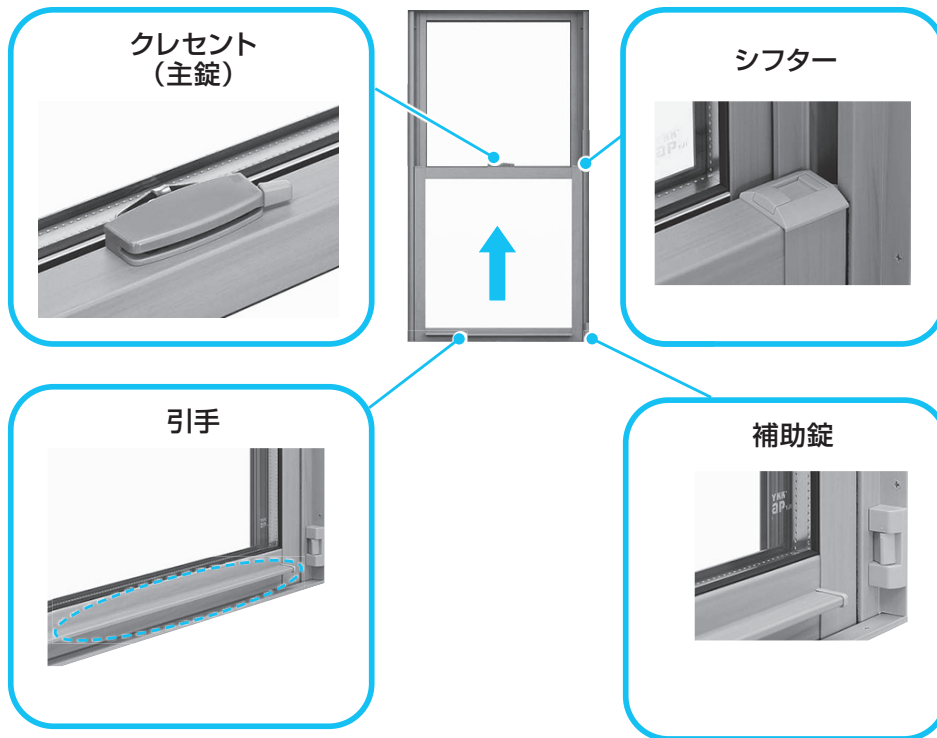
●お手入れ方法については P.215 を参照してください。

「エピソードⅡ」「エピソードⅡ 防火窓」「マドリモ アルミ樹脂複合窓」の場合

■各部の名称

●片上げ下げ窓

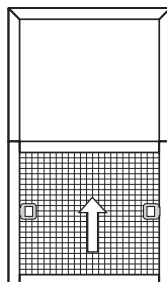
下窓のみ開閉します。



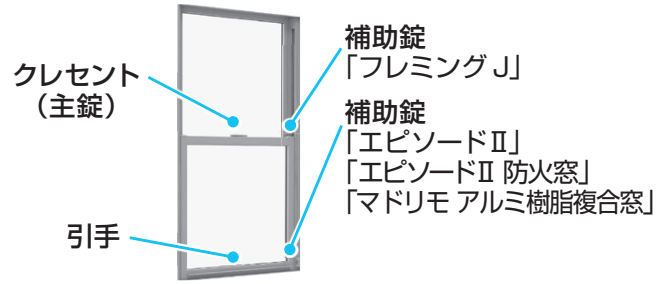
●使用できる網戸

上げ下げスライド網戸

→ P.126



窓の開け方



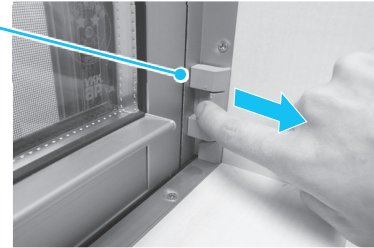
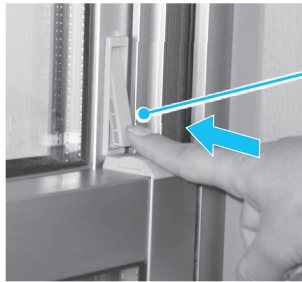
1 補助錠を解錠する

飛び出している部分を押しします。

ツマミを手前に引きます。

「フレミングJ」の場合

「エピソードII」
「エピソードII 防火窓」
「マドリモ アルミ樹脂複合窓」の場合

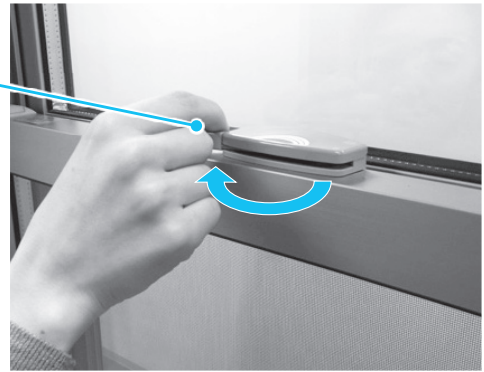


(※補助錠は、より防犯性を高めるための補助的なカギです。)

2 クレセントを解錠する

ノブを左にまわします。

- クレセントは、ノブを持ってゆっくりと確実に操作してください。



3 窓を開ける

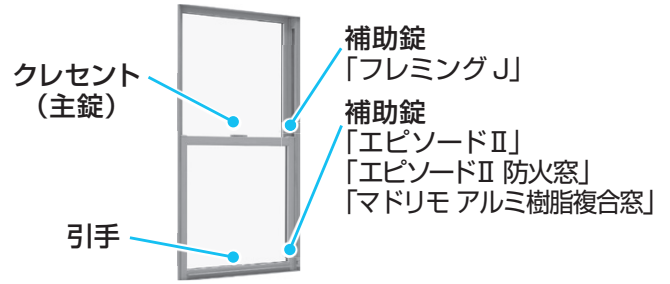
引手を持ち、下窓を開けたい位置まで静かに上へスライドさせます。

⚠ 注意

- 引手以外の部位を持って窓を開閉しないでください。指をはさむなど、思わぬ事故やけがにつながるおそれがあります。



窓の閉め方



1 窓を閉める

引手を持ち、下窓を静かに下へスライドさせて最後まで閉めます。

⚠️ 注意

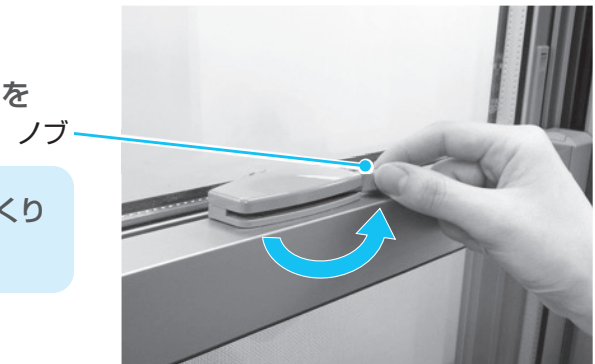
- 引手以外の部位を持って窓を開閉しないでください。指をはさむなど、思わぬ事故やけがにつながるおそれがあります。



2 クレセントをロックする

ノブを右にまわし、窓が開かないことを確認します。

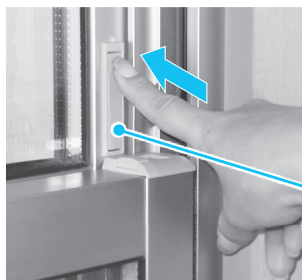
- クレセントは、ノブを持ってゆっくりと確実に操作してください。



3 補助錠をロックする

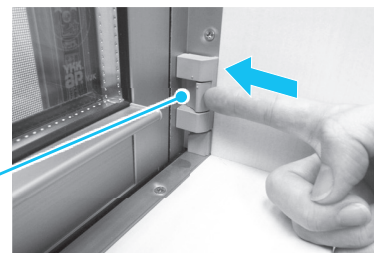
上のくぼみを奥に押します。

「フレミング」の場合



ツマミを奥に押します。

「エピソードII」
「エピソードII 防火窓」
「マドリモ アルミ樹脂複合窓」の場合



(※補助錠は、より防犯性を高めるための補助的なカギです。)