

# 使い方

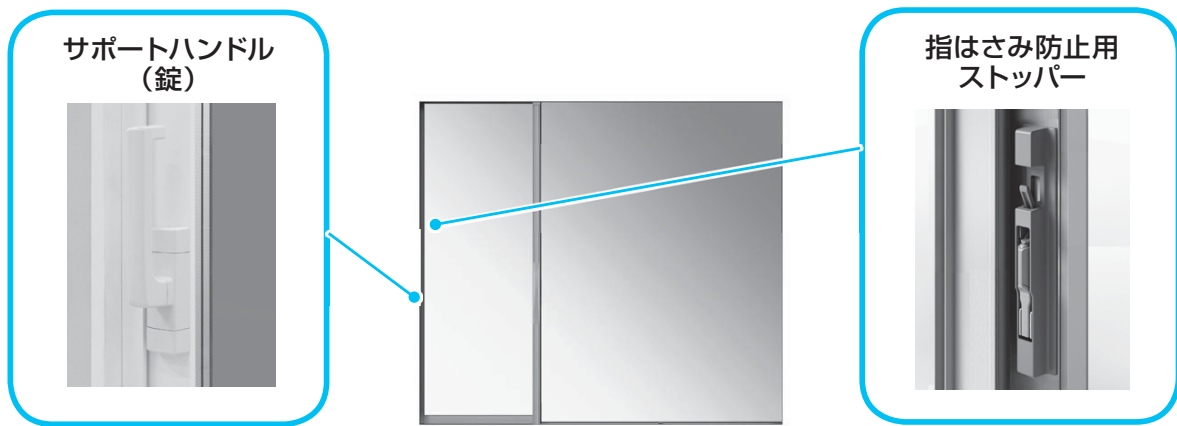
## 片引き窓・両袖片引き窓

### ご使用前に確認してください

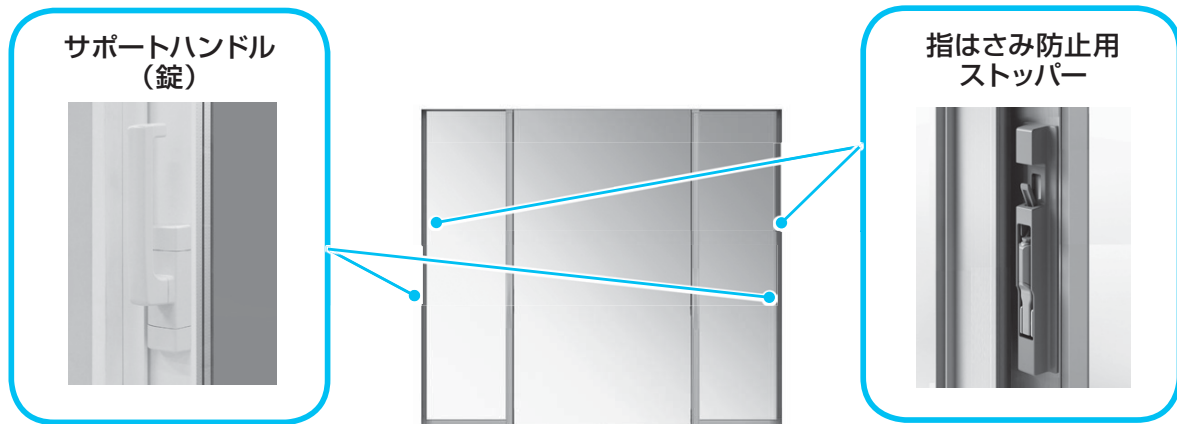
- 必ず、P.3「安全にお使いいただくために」を確認したうえでご使用ください。
- お手入れ方法についてはP.22を参照してください。

### ■各部の名称

#### ●片引き窓



#### ●両袖片引き窓

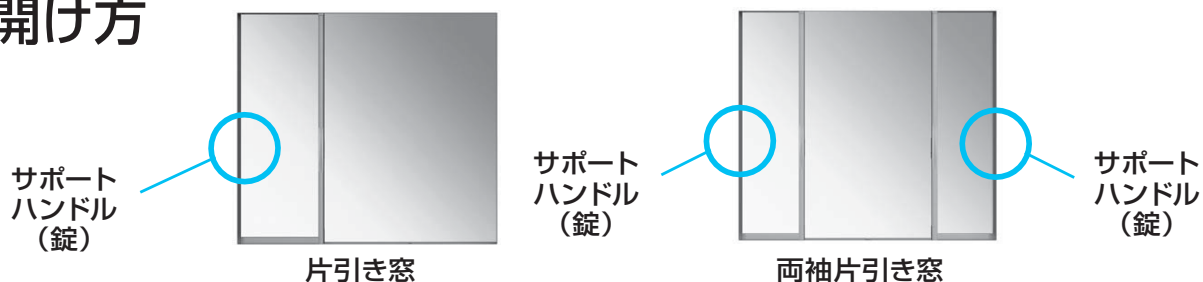


#### ●使用できる網戸

スライド網戸  
➡P.17



## 窓の開け方

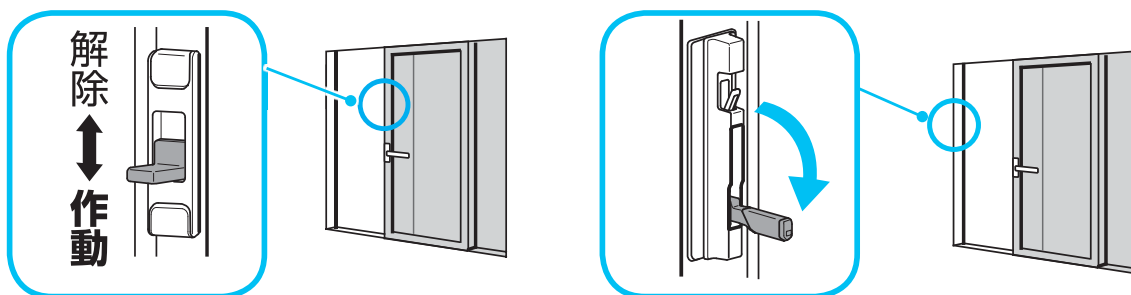


### ⚠ 注意



[強制]

指はさみ防止用ストッパーは作動する状態でご使用ください。解除した状態で使用すると指をはさむおそれがあります。



指はさみ防止用ストッパー

## 1 ハンドルをまわして解錠する

ハンドルを下に90°以上まわして解錠します。(ハンドルが斜め下の状態)

※このハンドルは、サポート機能が付いています。90°以上ハンドルをまわすとサポート機能がはたらく、窓を開ける際に必要な力を軽減します。

- ハンドルは、必ず90°以上まわして解錠してください。



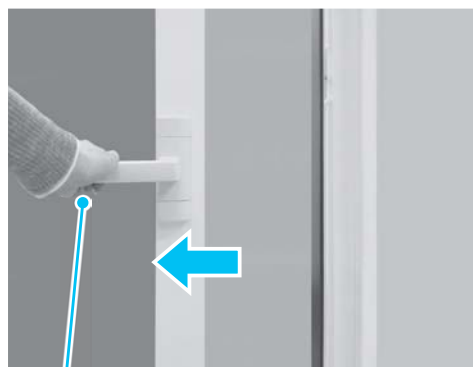
サポートハンドル (錠)

## 2 窓を開ける

ハンドルをヨコにした状態で、開けたい位置まで静かにスライドさせます。

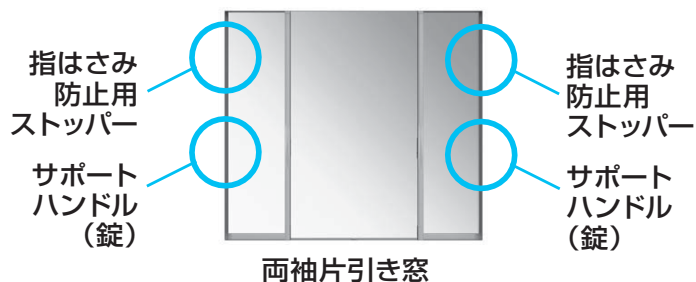
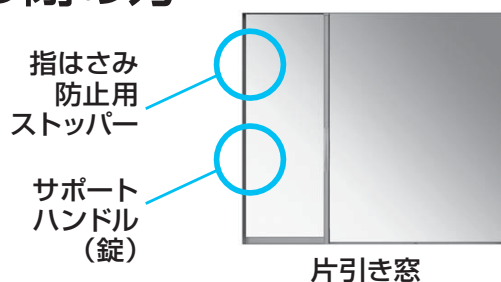
※窓を開けると指はさみ防止用ストッパーが自動的に作動します。

- ハンドル以外の部分を持って窓を開閉しないでください。
- 窓の開閉はゆっくり静かにおこなってください。勢いよく窓を開閉すると、窓がはねかえり、ぶつかったり、はさまれたりするおそれがあります。



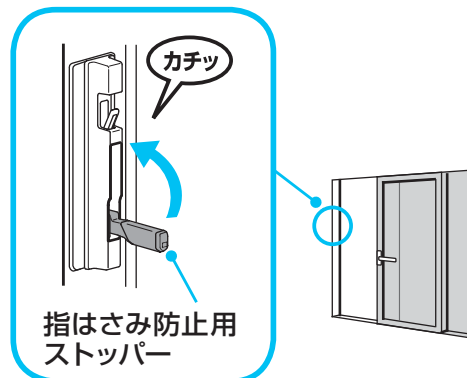
サポートハンドル (錠)

## 窓の閉め方



### 1 指はさみ防止用ストッパーを収納する

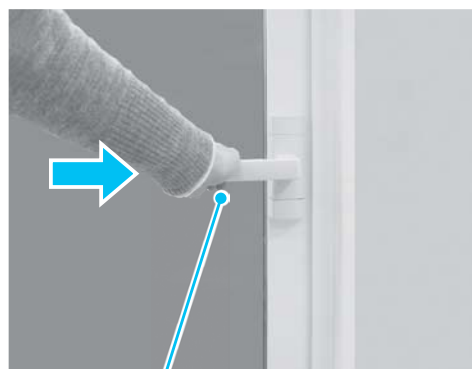
ストッパーをカチッと音がするまで上げて収納します。



### 2 窓を閉める

ハンドルがヨコの状態で、窓を最後まで閉めます。

- ハンドル以外の部分を持って窓を開閉しないでください。
- ハンドルはヨコの状態で開閉してください。ヨコ以外の状態で窓を閉めると、部品が破損するおそれがあります。
- 窓の開閉はゆっくり静かにおこなってください。勢いよく窓を開閉すると、窓がはねかえり、ぶつかったり、はさまれたりするおそれがあります。



### 3 ハンドルをまわして施錠する

ハンドルを上 $90^\circ$ まわして施錠します。  
(ハンドルがタテの状態)

※窓が開かないことを確認します。

