

ポケットキーシステムの使い方

ご使用前に確認してください

- 必ず、P.6「安全にお使いいただくために」を確認したうえでご使用ください。

施錠／解錠動作に異常が発生した場合

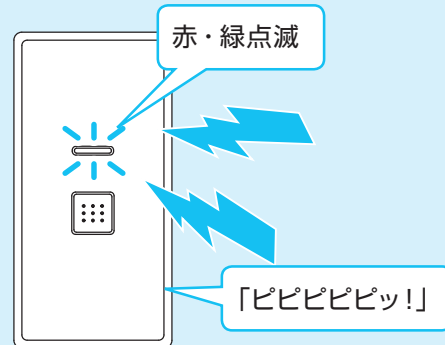
- 電気錠の作動中に施錠あるいは解錠できなかった場合、電子音が「ピピピピピッ!」と5回鳴ります。
- アウターリーダーとインナーリーダーのランプが赤色・緑色に5秒間点滅し、異常を知らせます。
- 錠が錠受けに確実におさまっていることを確認してください。

錠受けにおさまっていない場合

- 錠受けの調整が必要です。
- お取り扱いの建築会社、工務店、販売店、当社窓口まで相談ください。

当社お客様相談室 受付時間 月～土 9:00～17:00 (日・祝日・年末年始・夏期休暇等を除く)

電装商品の故障・修理に関するお問い合わせ



☎ 0120-20-4134

☎ 0120-177-881

リモコンキー/タグキー/スマートフォンで施錠／解錠する

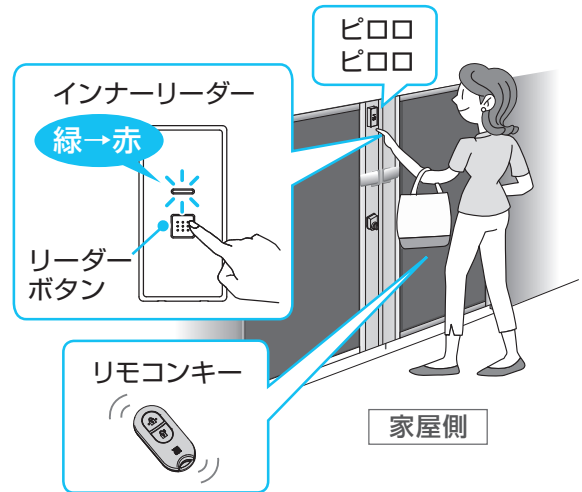
■外出時

1 解錠する

リーダーボタン操作の場合

リモコンキーを携帯した状態でリーダーボタンを押して解錠します。

※リモコンキーは振動した状態にします。

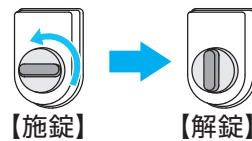


- タイマー施錠機能の設定を「25 秒」／「50 秒」にすると、解錠した後、門扉が開かないと 25 秒または 50 秒後に施錠状態に戻ります。
- リモコンキーとスマートフォンを登録している時、リモコンキー (2 秒) →スマートフォン (10 秒) の順で接続・認証を行います。最大 12 秒で接続・認証ができない場合、操作がキャンセルされます。
- 接続・認証中に、もう一度リーダーボタンを押すと、操作がキャンセルされます。
- スマートフォンを登録している場合、リーダーボタンを押すとリーダーのランプが、赤または緑で点滅します。(最大 12 秒)。
- スマートフォンの登録がない場合、リーダーボタンを押してもリーダーのランプは点滅しません。

サムターン操作の場合

手でサムターンを90°回して解錠します。
(サムターンがタテの状態)

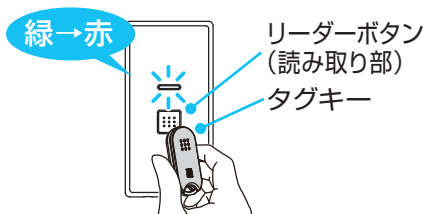
サムターン



タグキーの場合

タグキーをインナーリーダーのリーダーボタン (読み取り部) に近づけ、解錠します。

インナーリーダー



リモコン操作の場合

スマートフォンアプリの解錠ボタンをタップして解錠します。

スマートフォン

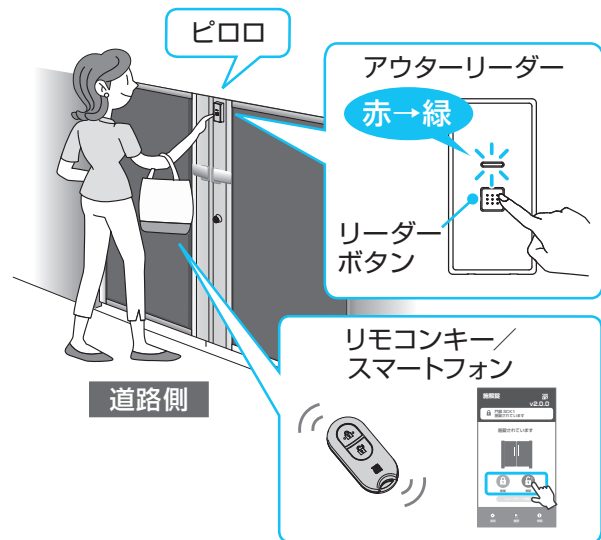


2 施錠する

リーダーボタン操作の場合

リモコンキーまたはスマートフォンを携帯した状態でリーダーボタンを押して施錠します。

※リモコンキーは振動がある状態、スマートフォンはアプリがスリープモードでない状態をご確認ください。



- スマートフォンでリーダーボタン操作をする際は、スマートフォンの Bluetooth[®] 機能を ON にして、アプリを起動しておく必要があります。
- リモコンキーとスマートフォンを登録している時、リモコンキー (2 秒) →スマートフォン (10 秒) の順で接続・認証を行います。最大 12 秒で接続・認証ができない場合、操作がキャンセルされます。
- 接続・認証中に、もう一度リーダーボタンを押すと、操作がキャンセルされます。
- スマートフォンを登録している場合、リーダーボタンを押すとリーダーのランプが、赤または緑で点滅します。(最大 12 秒)。
- スマートフォンの登録がない場合、リーダーボタンを押してもリーダーのランプは点滅しません。

タグキーの場合

タグキーをアウターリーダーのリーダーボタン (読み取り部) に近づけて施錠します。



リモコン操作の場合

スマートフォンアプリの施錠ボタンをタップして施錠します。

※リモコン操作を設定している場合はリモコンキーの施錠ボタンを押すことで同様に施錠できます。

スマートフォン



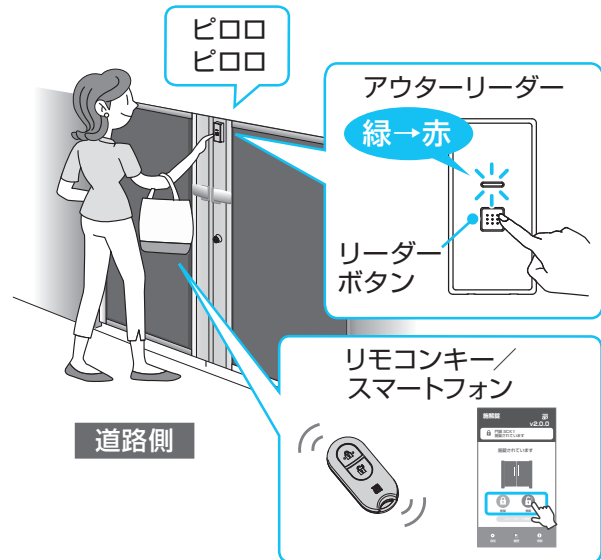
■帰宅時

1 解錠する

リーダーボタン操作の場合

リモコンキーまたはスマートフォンを携帯した状態で、リーダーボタンを押し、解錠します。

※リモコンキーは振動がある状態、スマートフォンはアプリがスリープモードでない状態をご確認ください。



- 解錠した後、門扉が開かないと 25 秒または 50 秒後に施錠状態に戻ります。(タイマー施錠機能)
- スマートフォンでリーダーボタン操作をする際は、スマートフォンの Bluetooth® 機能を ON にして、アプリを起動しておく必要があります。
- リモコンキーとスマートフォンを登録している時、リモコンキー (2 秒) →スマートフォン (10 秒) の順で接続・認証を行います。最大 12 秒で接続・認証ができない場合、操作がキャンセルされます。
- 接続・認証中に、もう一度リーダーボタンを押すと、操作がキャンセルされます。
- スマートフォンを登録している場合、リーダーボタンを押すとリーダーのランプが、赤または緑で点滅します。(最大 12 秒)。
- スマートフォンの登録がない場合、リーダーボタンを押してもリーダーのランプは点滅しません。

タグキーの場合

タグキーをアウターリーダーのリーダーボタン (読み取り部) に近づけて解錠します。



リモコン操作の場合

スマートフォンアプリの解錠ボタンをタップして解錠します。

※リモコン操作を設定している場合はリモコンキーの解錠ボタンを押すことで同様に解錠できます。

スマートフォン

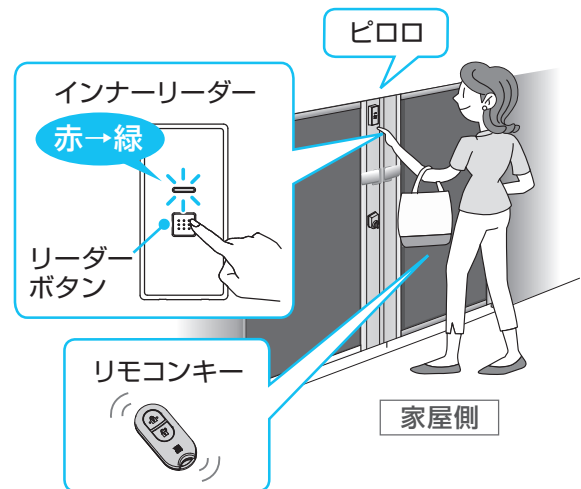


2 施錠する

リーダーボタン操作の場合

リモコンキーを携帯した状態でリーダーボタンを押して施錠します。

※リモコンキーは振動がある状態にしてください。

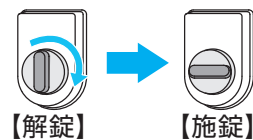


- リモコンキーとスマートフォンを登録している時、リモコンキー (2 秒) →スマートフォン (10 秒) の順で接続・認証を行います。最大 12 秒で接続・認証ができない場合、操作がキャンセルされます。
- 接続・認証中に、もう一度リーダーボタンを押すと、操作がキャンセルされます。
- スマートフォンを登録している場合、リーダーボタンを押すとリーダーのランプが、赤または緑で点滅します。(最大 12 秒)。
- スマートフォンの登録がない場合、リーダーボタンを押してもリーダーのランプは点滅しません。

サムターン操作の場合

手でサムターンを90°回して施錠します。
(サムターンがヨコの状態)

サムターン



タグキーの場合

タグキーをインナーリーダーのリーダーボタン (読み取り部) に近づけ、施錠します。



リモコン操作の場合

スマートフォンアプリの施錠ボタンをタップして施錠します。

スマートフォン



停電の場合

停電の非常時は、非常用収納カギ／非常用カギ、サムターンをまわして手動で施錠／解錠してください。

※停電の際、タイマー施錠機能、自動施錠機能は停電復旧後、最初に動作させるまで機能しません。

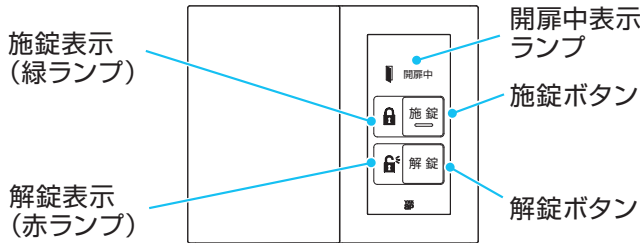
※停電復旧時に施錠／解錠動作が自動的に行われることはありません。
手動操作にて確実に施錠（解錠）を行ってください。

※停電によってリモコンキー、タグキーの登録情報が削除されることはありません。

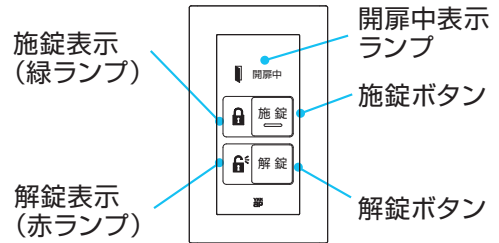
操作盤で施錠／解錠する

操作盤の施錠／解錠ボタンを押すと、門扉の錠が施錠／解錠されます。

●操作盤付インターフェースユニット



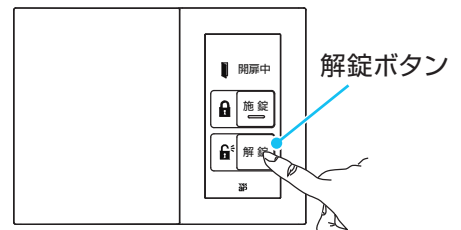
●増設操作盤 (オプション)



解錠方法

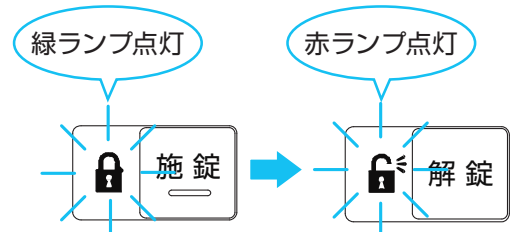
1 解錠ボタンを押す

※門扉の錠が解錠されます。



2 解錠されたことを確認する

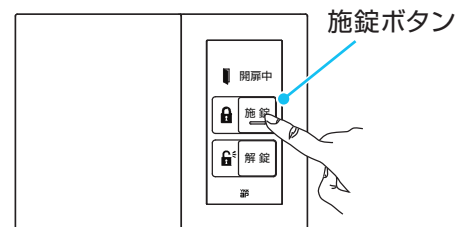
※門扉の錠が解錠されると、施錠表示が解錠表示 (赤ランプ) に切り替わります。



施錠方法

1 施錠ボタンを押す

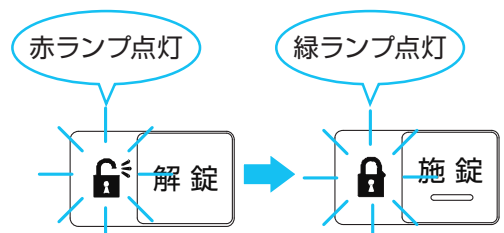
※門扉の錠が施錠されます。



2 施錠されたことを確認する

※門扉の錠が施錠されると、解錠表示が施錠表示 (緑ランプ) に切り替わります。

※開扉中ランプが点灯していると施錠できません。開扉中ランプは門扉が開いていると点灯します。



技術資料 [仕様]

■基本仕様

使用電源	家庭用 AC100V±10V電源 50Hz/60Hz
電波法区分	小電力データ通信システム 誘導式読み書き通信設備
登録可能ID数	リモコンキー：最大8個 タグキー：最大20個 スマートフォン：最大7台（管理用：2台、一般用：5台）
使用可能温度範囲	屋外：-30℃～+80℃（凍結なきこと）、屋内：0℃～+50℃
使用可能湿度範囲	0%～90%（結露なきこと）
消費電力（待機時）	最大4.3W以下
消費電力（動作時）	最大20W

■リモコンキー

使用電池	コイン形電池 CR2032 (3V)
電波法区分	小電力データ通信システム
使用周波数	2.4GHz帯
使用可能温度範囲	0℃～+50℃
保存温度	-10℃～60℃
電池寿命	10回/日の操作で1年
交信距離	リーダーボタン操作：リーダーから約20～80cm以内 リモコン操作：アウターリーダーから約3m以内

※電池寿命・交信距離は使用環境・条件によって異なります。
詳しくは「知っていただきたい現象」(→P.15)をご覧ください。

■タグキー

カード規格	ISO15693
使用周波数	13.56MHz
使用可能温度範囲	0℃～+50℃
保存温度	-10℃～+60℃
寿命（使用回数）※	10万回
読み取り距離※	リーダー読み取り部 表面から約6mm以内

※寿命（使用回数）・読み取り距離は使用環境・条件によって異なります。

■スマートフォン専用アプリ「スマートコントロールキー」

通信方式	Bluetooth®標準規格Ver.5.0 (LE)
出力	Bluetooth®標準規格PowerClass2
使用周波数	2.4GHz帯 (2.4000GHz～2.4835GHz)
使用Bluetooth®プロファイル	GAP/GATT

周波数表示について

本製品のリモコンキーとの通信と、スマートフォン専用アプリ「スマートコントロールキー」との通信での使用周波数は、2.4GHz帯です。この周波数帯では、電子レンジなどの産業・科学・医療用機器の他、工場の製造ラインなどで使用されている移動体識別用の構内無線局（免許を要する無線局）、特定小電力無線局（免許を要しない無線局）、アマチュア無線局（免許を要する無線局）で運用されています。

- （1）本製品を使用する前に、近くで「他の無線局」が運用されていないことを確認してください。
- （2）万一、本製品と「他の無線局」との間に電波干渉が発生した場合は、速やかにリモコンキーおよびスマートフォン専用アプリ「スマートコントロールキー」の使用を停止（電波の発射を停止）してください。
- （3）その他ご不明な点、お困りのことが起きた時は、お客様相談室までお問い合わせください。